

Miksi työkyvyttömyyseläkehakemus hylätään ?

- ja mitä sen jälkeen?

HUS-piirin kuntoutuksen asiakasyhteistyöryhmien koulutus

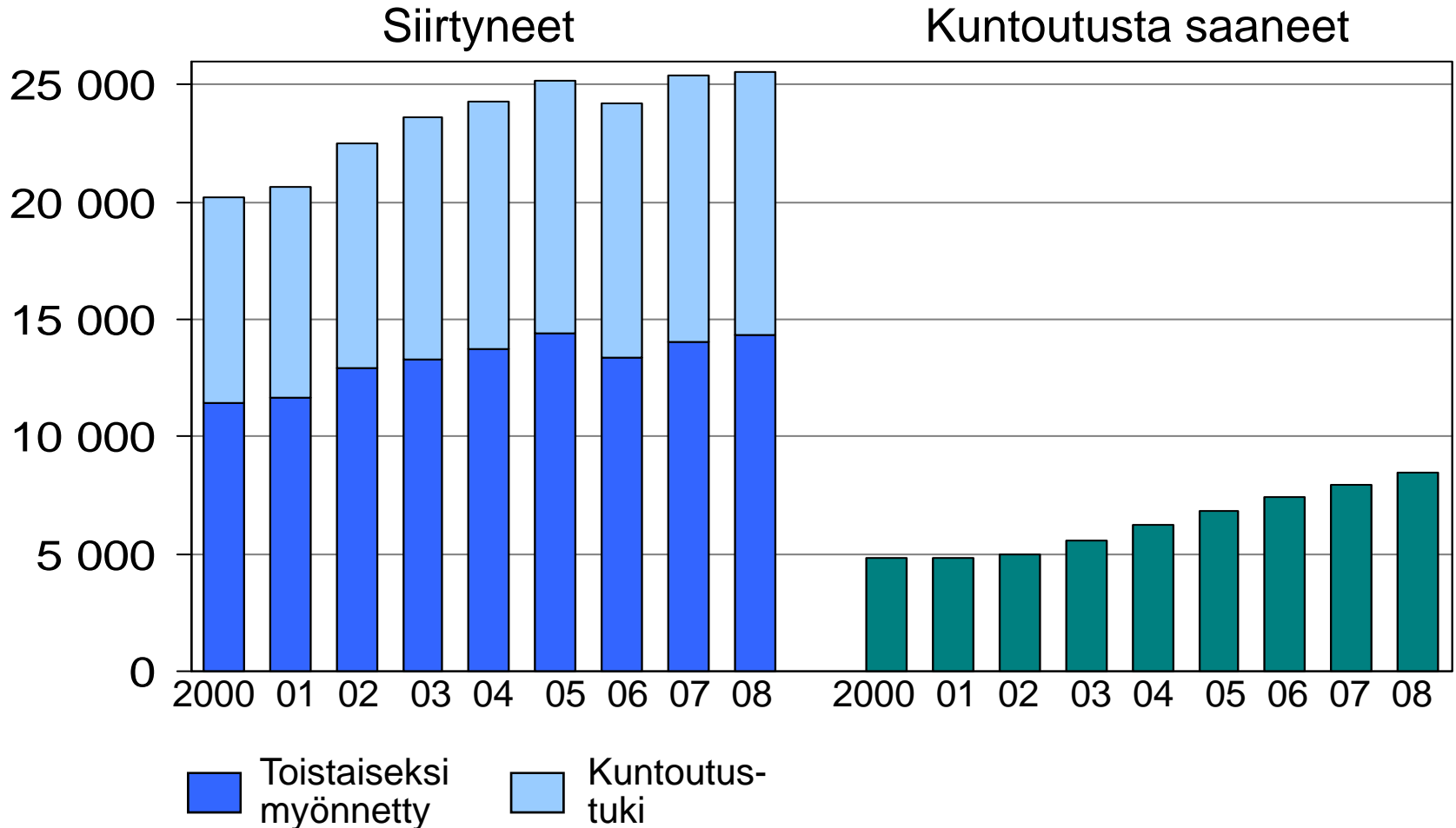
13.10.09 Biomedicum

Jukka Kivekäs

Ylilääkäri

VARMA
ELÄKKEIDEN TURVAAJA

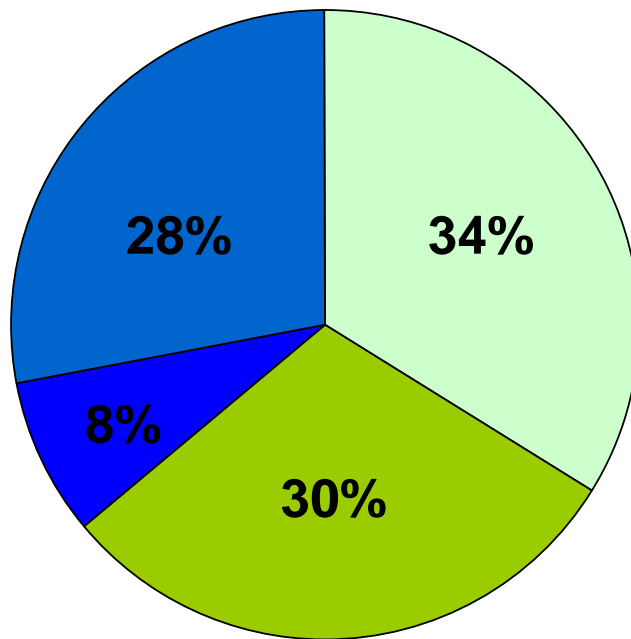
Vuosina 2000–2008 työeläkejärjestelmästä varsinaiselle työkyvyttömyyseläkkeelle siirtyneet ja työeläkekuntoutusta saaneet



Lähde Eläketurvakeskus

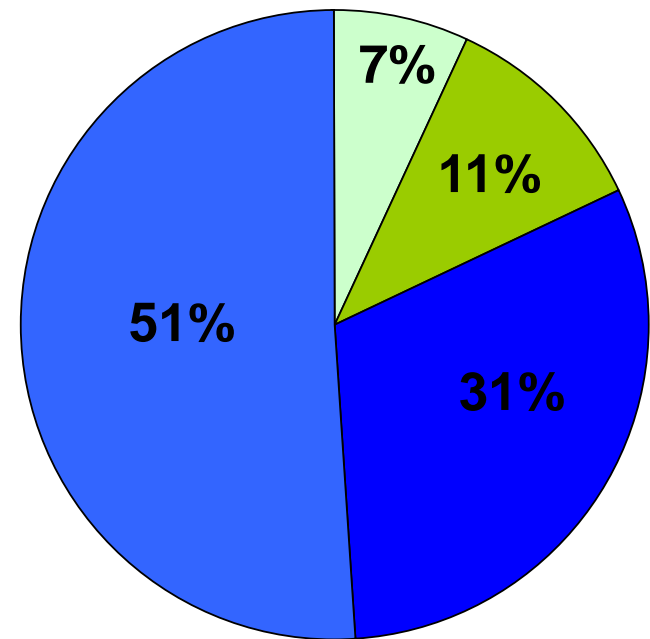
Vuonna 2008 työeläkejärjestelmästä työkyvyttömyyseläkkeelle siirtyneet (25 574)

Sairauspääryhmittäin



Tuki- ja liikuntaelinten sairaudet
Mielenterveyden häiriöt
Verenkiertoelinten sairaudet
Muut sairaudet

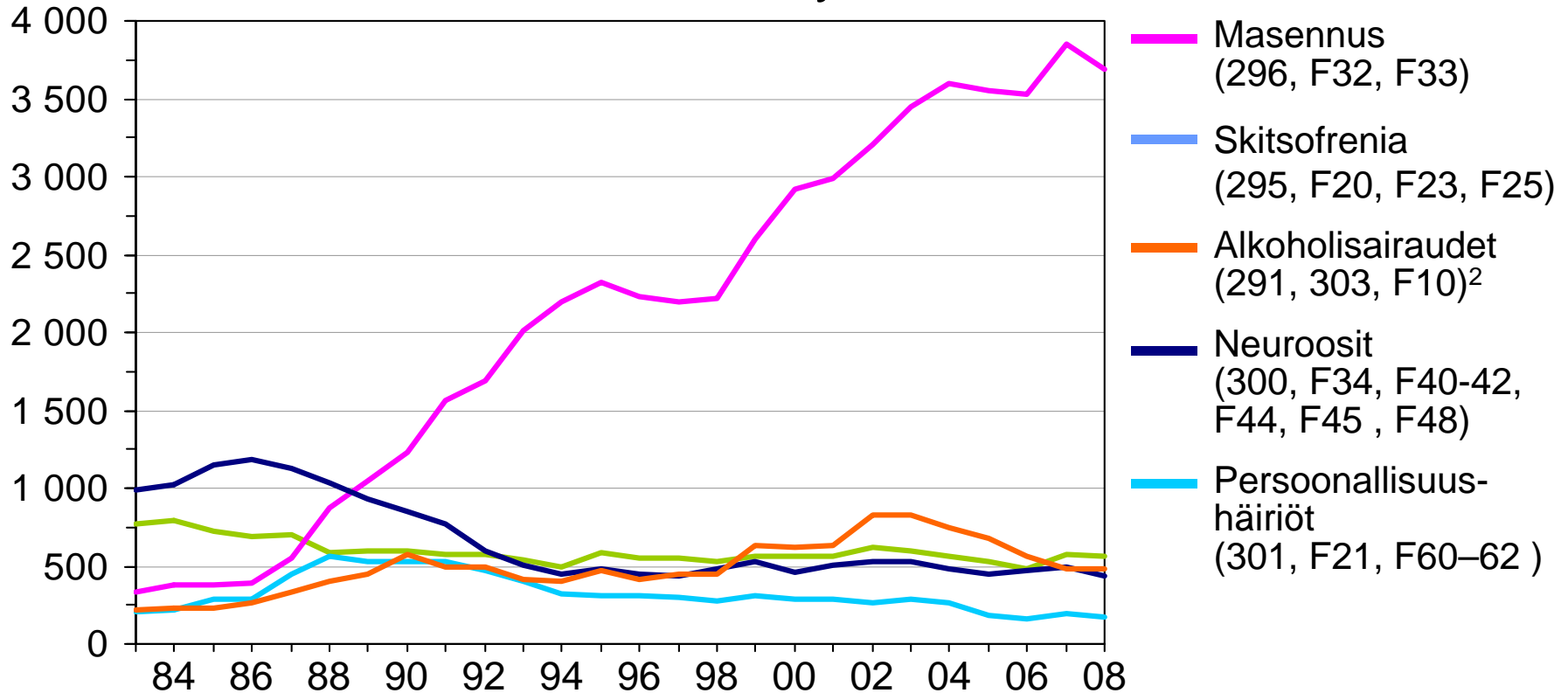
Ikäryhmittäin



Alle 35-vuotiaat
35–44-vuotiaat
45–54-vuotiaat
55–62-vuotiaat

Yksityisellä sektorilla vuosina 1983–2008 alkaneet varsinaiset työkyvyttömyyseläkkeet eräissä mielenterveyden sairauksien ryhmissä¹

Lukumäärä



¹Vuonna 1996 siirryttiin diagnoosiluokituksessa ICD-9 versiosta ICD-10 versioon. Uusissa eläkkeissä esiintyi parin vuoden ajan kummankin luokituksen diagnoosikoodeja. Kuvassa esitetyt sairaudet on pyritty luokittelemaan siten, että luokitusmuutos mahdollisimman vähän vaikuttaisi niihin.

²Tähän on kirjattu ainoastaan mielenterveyden sairausryhmään sisältyvät alkoholin aiheuttamat sairaudet. Alkoholin aiheuttamat neurologiset ja muut somaattiset komplikaatiot eivät sisälly tämän kuvan lukuun.

VARMA

Työkyvyttömyyskehitykseen vaikuttavia tekijöitä

- Terveystila paranee jatkuvasti
- Keskimääräinen elinikä pitenee
- Iäkkäämpien ikäluokkien työhön osallistuminen lisääntyy
- Työelämä kevenee fyysisesti
 - Kiireen kokeminen lisääntynyt
- Työvoimapula vaanii nurkan takana

Paradoksaalinen kehitys

- Suomalaisten terveydentila on parantunut:
 - Sydän- ja verisuonisairaudet vähentyneet
 - Syövän hoitotulokset parantuneet
 - Tekonivelkirurgia ja protetiikka kehittyneet merkittävästi
- Uusia riskejä
 - Lihavuus, aikuisiän diabetes
 - Lisääntynyt päihteiden käyttö
 - Nuorten mielenterveysongelmat
- Terveysthuollon toiminta ei ole kehittynyt

Peruskysymys

Millä edellytyksillä on oikeudenmukaista vetäytyä työelämästä ansiosidonnaisen sosiaaliturvan piiriin?

Jos sairaus hyväksytään perusteeksi, millainen sen tulee olla ja mitä muita seikkoja työkyvyttömyyttä arvioitaessa otetaan huomioon.

Onko suru sairaus?

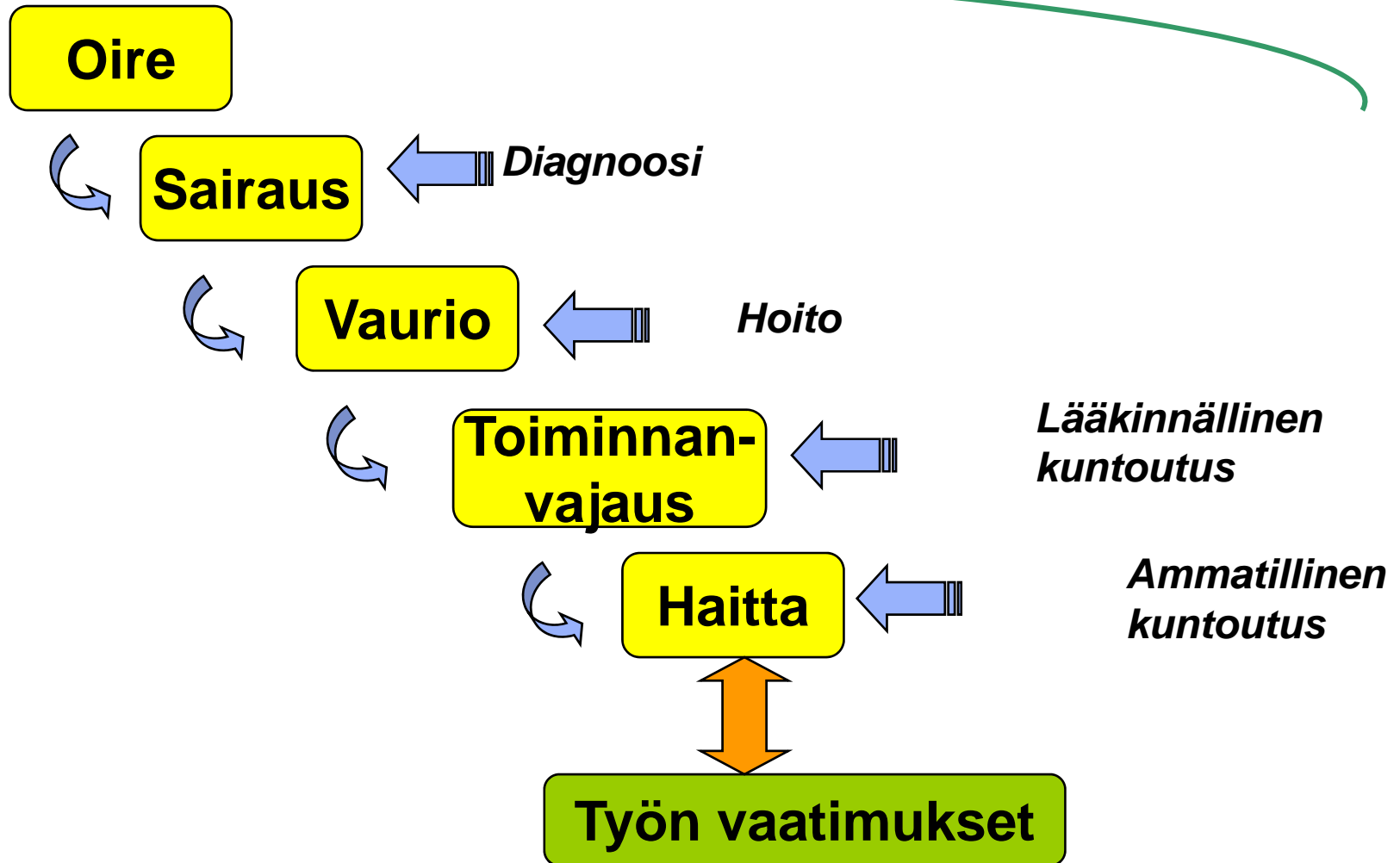
- "Suru ei tee ihmisestä työkyvyttöntä"
 - Duodecim-lehden pääkirjoitus 21/2008, Samuli Saarni ja Kari-Pekka Martimo
- "Lamauttava suru ja sairasloman tarve"
 - Duodecim 2/2009, 37 lapsensa menettänyttä vanhempaa, Käpy ry
- "Lain mukaan palkallista sairauslomaa saa vain, jos on sairauden vuoksi työkyvytön."
 - Saarni ja Martimo vastineessaan

Työkyvyttömyyden määritelmä

TyEL 35 4 §

- ” Työntekijällä on oikeus työkyvyttömyyseläkkeeseen, jos hänen työkykynsä arvioidaan olevan heikentynyt **sairauden, vian tai vamman vuoksi** vähintään kahdella viidesosalla yhtäjaksoisesti ainakin vuoden ajan. ...*
- Työkyvyn heikentymistä arvioitaessa otetaan huomioon työntekijän jäljellä oleva kyky hankkia itselleen ansiotuloja sellaisella saatavissa olevalla työllä, jota työntekijän voidaan kohtuudella edellyttää tekevän. Tällöin otetaan huomioon myös työntekijän koulutus, aikaisempi toiminta, ikä, asuinpaikka ja muut näihin rinnastettavat seikat. ...*
 - Arvioitaessa 60 vuotta täyttäneen työntekijän oikeutta työkyvyttömyyseläkkeeseen painotetaan työkyvyttömyyden ammatillista luonnetta*

Työkyvyttömyyden arviointi



Vastakkainasettelu?

- Hoitava lääkäri
 - Potilaan sairauden asiantuntija
 - Tärkein terveydentilaa koskeva tietolähde etuuden käsittelyssä
 - Tehtävä kuvata lääketieteellinen tilanne riittävän tarkasti
- Vakuutuslääkäri
 - Vakuutuslääketieteellisen ratkaisukäytännön asiantuntija
 - Yhtenäistää arviointia
 - Tukeutuu objektiivisiin havaintoihin
 - Ei joudu ristiriitaan potilas-lääkäri suhteessa.

Lääkäri on asiantuntija eikä asianosainen

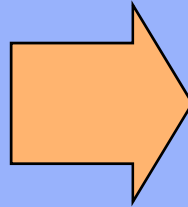
- asianosaisia ovat hakija ja vakuutuslaitos
- potilas päättää haluaako hakea etuutta
- lääkärin tehtävä on kertoa nimenomaan lääketieteelliset tiedot luotettavasti
- virheellinen eläkesuositus voi johtaa potilaan vaikeaan valituskierteeseen ja syrjäytymiseen
- eläke ei ole hoitomuoto vaan rahaa

Mitä hylkäyspäätöksen jälkeen?

- Mitä vaihtoehtoja?
- Paluu suoraan työhön?
- Kuntoutuksen avulla työhön?
- Tehdä muutoksenhaku?
- Olla vaan?

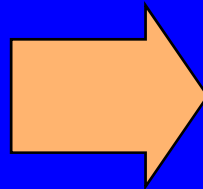
Työeläkekuntoutus – Milloin ja mitä?

Paluu työhön
pitkän
sairausloman
jälkeen



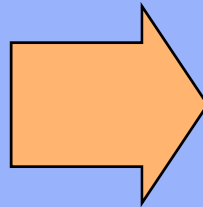
Työhönpaluun
helpottaminen
työkokeilun avulla

Siirtyminen
terveydentilalle
paremmin sopiviin
työtehtäviin



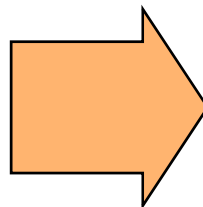
Uuden työn oppiminen
työkokeilun tai
työhönvalmennuksen avulla

Ammatinvaihtaminen
terveydentilan vuoksi



Kouluttautuminen uuteen
ammattiin eläkeyhtiön
tuella

Yritystoiminnan
muuttaminen tai aloittaminen
terveydentilalle parempiin
töihin siirtymiseksi



Elinkeinotuki

Muutoksenhakujärjestelmä

- Työeläkeasiain muutoksenhakulautakunta
 - Kaikki työeläkeasiat
 - Useita jaostoja
 - Käsittelyaika 4-5 kk
- Vakuutusosoikeus
 - Kaikki sosiaalivakuutusasiat
 - Käsittelyaika 12-14 kk

Mitä hylkäämisen jälkeen tapahtuu

- Hylkäävä päätös 100
 - Vain osa valittaa 60
 - Eläkelaitoksen itseoikaisu 5
- Muutoksenhakulautakunnan
 - Kielteinen päätös 50
 - Myönteinen päätös 5
 - Vain osa valittaa 40
 - Eläkelaitoksen itseoikaisu 3
- Vakuutusosoikeuden
 - Myönteinen päätös 7
- Muutoksenhakuprosessin aikana muuttuneet 20

Kiitos !



VARMA